

Dell™ KM632 Trådlöst tangentbord för desktop och mus

Installation

Tangentbord

Särdrag och funktioner
Felsökning
Specifikationer

Mus

Särdrag och funktioner
Felsökning
Specifikationer

Lagstadgad information

Garanti
Föreskrifter
Certifieringar

Informationen i det här dokumentet är föremål för förändring utan förvarning.

© 2011 Dell Inc. Med ensamrätt.

Återgivning av detta material i någon form utan skriftligt tillstånd från Dell Inc. är strängt förbjuden. Varumärken som används i denna text: Microsoft® och Windows® är registrerade varumärken tillhörande Microsoft Corporation i USA och/eller andra länder; Dell™ och Dells logotyp är varumärken tillhörande Dell Inc.

Andra varumärken och varunamn kan användas i dokumentet som hänvisning till antingen de enheter som gör anspråk på varumärkena eller deras produkter. Dell Inc. fransäger sig allt ägarintresse i varumärken och varunamn andra än sina egna.

2011 - 05 Rev. A00

Restriktioner och friskrivningsklausuler

Informationen i detta dokument, inklusive alla instruktioner, varningar och godkännanden och certifieringar, tillhandahålls av leverantören och har inte oberoende verifierats eller testats av Dell. Dell kan inte hållas ansvarig för skador som uppkommit till följd av antingen att man har följt eller underlåtit att följa dessa instruktioner.

Alla påståenden eller anspråk beträffande egenskaper, kapacitet, hastigheter eller kvalifikationer från den part som refereras till i detta dokument görs av leverantören och inte av Dell. Dell avsäger sig specifikt kännedom om riktighet, fullständighet eller belägg för dylika påståenden. Alla frågor eller kommentarer som relaterar till sådana påståenden eller anspråk bör riktas till

leverantören.

Export förordningar

Kunden medger att dessa produkter, som kan omfatta teknik och programvara, är föremål för tull och export lagar och förordningar i USA ("US") och kan även omfattas av tull och export lagar och bestämmelser i det land där produkterna tillverkas och / eller tas emot. Kunden förbinder sig att följa dessa lagar och förordningar. Vidare enligt amerikansk lag får produkterna inte säljas, hyras ut eller på annat sätt överförs till begränsade slutanvändare eller till begränsade länder. Dessutom får produkterna inte säljas, hyras ut eller på annat sätt överförs till, eller användas av en slutanvändare som bedriver verksamhet med anknytning till massförstörelsevapen, inklusive, utan begränsning, aktiviteter relaterade till utformning, utveckling, produktion eller användning av kärnvapen, material eller utrustning, missiler eller stöd av missilprojekt och kemiska eller biologiska vapen.

Installation: Dell™ KM632 Trådlöst tangentbord för desktop och mus

Systemkrav

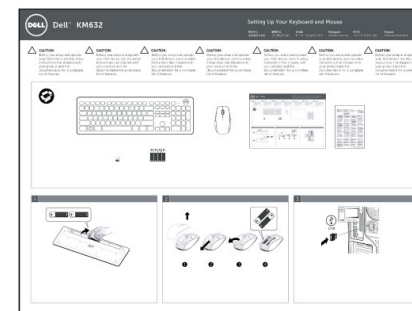
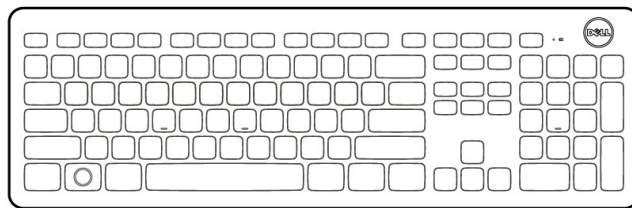
Följande är en lista över systemkraven för denna produkt:

- En USB-port (till USB-mottagaren)
- Microsoft Windows 7/Vista/XP, Media Center Edition och Linux Ubuntu

Att komma igång

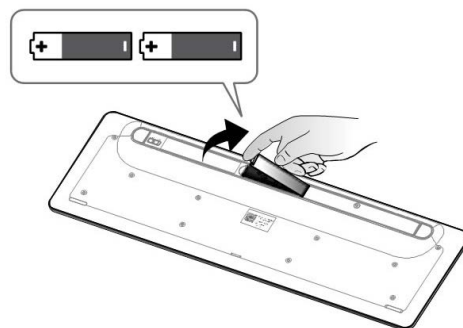
Innehåll i lådan • Installation •

Innehåll i lådan

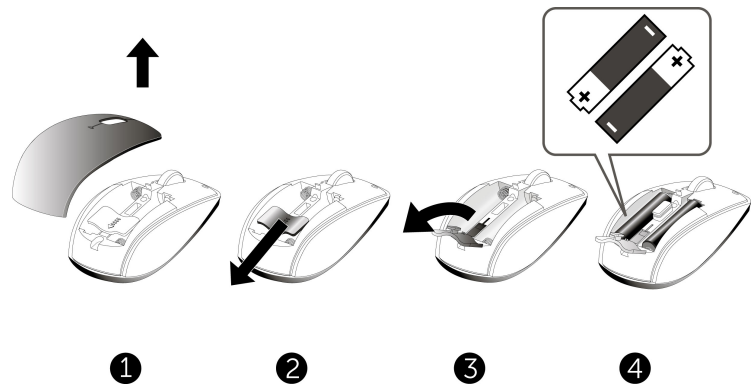


Installation

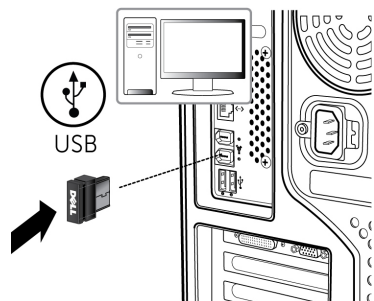
Steg 1: Installation av tangentbordet



Steg 2: Installation av musen



Steg 3: Anslut USB-mottagaren till datorn



Om ditt tangentbord och mus INTE fungerar, vanligen felsökning: [Dell™ KM632 Trådlöst tangentbord för desktop](#) eller felsökning: [Dell™ KM632 Trådlös mus för desktop](#)

Var god och läs alla restriktioner och ansvarsfriskrivningar.

[Tillbaka till innehållssidan](#)

Särdrag och funktioner: Dell KM632 Trådlös desktop trådlöst tangentsbord

Översikt • Multimediafunktioner •
Applikationstangenter och Windows tangenter
•
On-Screen Display •

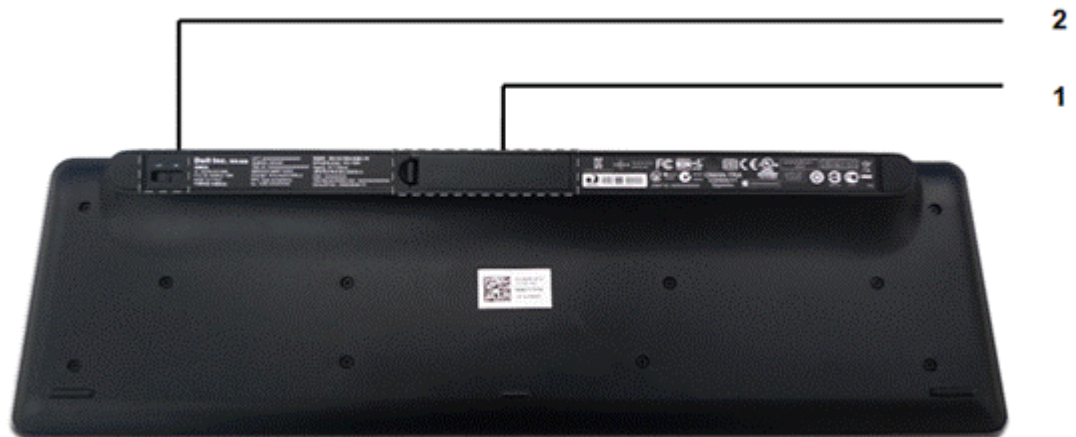
Översikt

Dell™ KM632 Trådlöst tangentsbord för desktop sett framifrån



Etikett	Beskrivning/funktion
1 Batteristatus indikator	Grönfärgad strömindikator Bärnstensfärgad indikator för svagt batteri
2 Sleep Key	Tryck på sleep-knappen för att försätta datorn i vänteläge. För att väcka datorn, tryck på valfri tangent på tangentsbordet.
3 Multimediafunktioner	Tyst, volym upp, volym ned, play/pause, hoppa framåt, hoppa bakåt

Dell™ KM632 Trådlöst tangentbord för desktop sett bakifrån

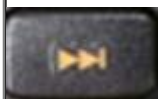


Etikett

- 1 Batteriavdelning
- 2 På/Av-omkopplare


Multimediafunktioner

	Försätt den media som spelas i tyst läge
	Volym ned
	Volym upp
	Hoppar tillbaka till föregående spår
	Play/pause





Hoppar framåt till nästa spår.

Applikationstangenter och Windows tangenter

Tangentkombinationer	Funktion
 Applikationstangent	Samma snabbmeny som att högerklicka på skrivbordet medan du trycker på denna knapp
 Windows tangent	Startmeny
Windows tangent + E	Windows Explorer
Windows tangent + F	Hitta dokument
Windows tangent + M	Minska allt
Windows tangent + R	Visa dialogrutan kör
Windows tangent + F1	Visa hjälpmenyn
Windows tangent + TAB	Aktivera nästa knapp i aktivitetsfältet
Windows tangent + Ctrl + F	Hitta dator
Windows tangent + Shift + M	Ångra minska allt
Windows tangent + pause/break	Utför en systemfunktion

On-Screen Display



	Caps Lock på
	Caps Lock av

- Caps Lock - gör det möjligt att skriva alla typer av versaler där det behövs, till exempel i rubriker överst på en sida, utan att det krävs att skrivaren behöver hålla shift-tangenten nedtryckt så länge det behövs.
- Om Caps Lock-indikatorn inte kommer upp på skärmen, ska du ladda ned drivrutinen från www.support.dell.com/KM632.

Var god och läs alla [restriktioner och ansvarsfriskrivningar](#).

[Tillbaka till innehållssidan](#)

[Tillbaka till innehållssidan](#)

Felsökning: Dell™ KM632 Trådlös mus för desktop

Om du erfar problem med ditt tangentbord:

- Kontrollera så att batterierna inte är i satta i fel position.
- Kontrollera om På/Av-omkopplaren är påslagen.
- Efter att du har installerat batterierna, kommer du att se en grönfärgad strömindikator på tangentbordets framsida. LED kommer att fada ut efter 15 sekunder.
- Ta bort och sätt tillbaka USB-mottagaren igen.
- Om du fortfarande erfar problem, starta om din dator.
- Prova att koppla USB-mottagaren till en annan USB-anslutning.

Var god och läs alla [restriktioner och ansvarsfriskrivningar](#).

[Tillbaka till innehållssidan](#)

[Tillbaka till innehållssidan](#)

Specifikationer: Dell™ KM632 Trådlös mus för desktop

Allmän • Elektrisk • Fysisk • Miljöanpassad •
2.4 GHz Trådlös •

Allmänna

Tillverkare	Chicony Electronics Co., AB.
Modellnummer	KG-1089
Anslutningstyp	2.4 GHz Trådlös teknologi
Operativsystem som stöds	Microsoft® Windows® 7/Vista/ XP och Media Center Edition och Linux Ubuntu.
Dubbeltryckning	Pseudo N-key dubbeltryckningskapacitet
Nyckelmekanism	Gummikupol

Elektriska

Driftspänning	2,0 V till 3.2V
Batteriets livslängd	cirka 6 månader
Batteriet kräver	2*AA alkaliskt

Fysiska kännetecken

Höjd	31,64 mm.
Längd	444,38 mm.
Bredd	141,01 mm.

Vikt	497.8g, utan batterier
------	------------------------

Miljö

Driftstemperatur	0 °C till 40 °C
Lagringstemperatur	-40 °C till 65 °C
Luftfuktighet under användning	90%maximum relativ luftfuktighet, icke-kondenserande
Lagringsfuktighet	95%maximum relativ luftfuktighet, icke-kondenserande

2.4 GHz Trådlös

Radiosänd överföring	Dubbelriktad, förstärkt chock burst™
Räckvidd	Upp till 10 meter

Var god och läs alla [restriktioner och ansvarsfriskrivningar](#).

[Tillbaka till innehållssidan](#)

[Tillbaka till innehållssidan](#)

Särdrag och funktioner: Dell™ KM632 Trådlös mus för desktop

Dell™ KM632 Trådlös mus för desktop sedd framifrån



Etikett

- 1 Vänster musklick
- 2 Höger musklick
- 3 Rullningshjul
- 4 Grönfärgad strömindikator
Barnstensärgad indikator för svagt batteri

**Dell™ KM632 Trådlöst
tangentbord för desktop**

sedd bakifrån



Etikett

- 1 På/Av-omkopplare
- 2 Optisk Sensor

Var god och läs alla [restriktioner och ansvarsfriskrivningar](#).

[Tillbaka till innehållssidan](#)

[Tillbaka till innehållssidan](#)

Felsökning: Dell™ KM632 Trådlös mus för desktop

Om du erfar problem med din mus:

- Kontrollera så att batterierna inte är i satta i fel position.
- Kontrollera om På/Av-omkopplaren är påslagen.
- Efter att du har installerat batterierna, kommer du att se en grönfärgad strömindikator på musens framsida. LED kommer att fada ut efter 15 sekunder..
- Ta bort och sätt tillbaka USB-mottagaren igen.
- Om du fortfarande erfar problem, starta om din dator.
- Prova att koppla USB-mottagaren till en annan USB- anslutning.

Var god och läs alla [restriktioner och ansvarsfriskrivningar](#).

[Tillbaka till innehållssidan](#)

[Tillbaka till innehållssidan](#)

Specifikationer: Dell™ KM632 Trådlös mus för desktop

Allmän • Elektrisk • Fysisk • Miljöanpassad •
2.4 GHz Trådlös •

Allmänt

Tillverkare	Chicony Electronics Co., AB.
Modellnummer	MG-1090
Anslutningstyp	2.4 GHz Trådlös teknologi
Operativsystem som stöds	Microsoft® Windows® 7/Vista/ XP och Media Center Edition och Linux Ubuntu.

Elektriska egenskaper

Driftspänning	2.0V till 3.2V
Batteriets livslängd	cirka 6 månader
Batteriet kräver	2*AA alkaliskt

Fysiska kännetecken

Höjd	38.97 mm
Bredd	64.12mm
Längd	113.06 mm
Vikt	81.8 g, utan batterier

Miljö

--	--

Driftstemperatur	0 °C till 40 °C
Lagringstemperatur	-40 °C till 65 °C
Luftfuktighet under användning	90%max relativ luftfuktighet, icke-kondenserande
Lagringsfuktighet	90%max relativ luftfuktighet, icke-kondenserande

2.4 GHz Trådlös

Radiosänd överföring	Dubbelriktad, förstärkt chock burst™
Räckvidd	Upp till 10 meter

Var god och läs alla [restriktioner och ansvarsfriskrivningar](#).

[Tillbaka till innehållssidan](#)

[Tillbaka till innehållssidan](#)

Garanti: Dell™ KM632 Trådlöst tangentbord för desktop och mus

Begränsade garantier och policy för retur

Dell-märkta produkter har en 1-års begränsad maskinvarugaranti.

Om köpt tillsammans med Dell system, kommer systemgarantin att följa med.

För kunder i USA: Detta köp och din användning av den här produkten är föremål för Dells slutanvändaravtal som du kan återfinna på www.dell.com/terms. Detta dokument innehåller en bindande skiljedoms klausul.

För kunder från Europa, Mellanöstern och Afrika: Dell-märkta produkter som säljs och används är i enlighet med tillämpliga nationella konsumentorganisationers juridiska rättigheter, villkoren för alla köpeavtalet från återförsäljare som du har ingått (som kommer att gälla mellan dig och återförsäljaren) och Dells avtalsvillkor för slutanvändare. Dell kan också ge en extra hårdvarugaranti - fullständiga uppgifter om Dells slutanvändaravtal och garantivillkor kan hittas genom att gå till www.Dell.com, välj ditt land från listan längst ner på "hem" sidan och klicka sedan på "villkor", länk för slutanvändartermer eller "stöd"-länken för garantivillkoren.

För kunder utanför USA: Dell-märkta produkter som säljs och används är i enlighet med tillämpliga nationella konsumentorganisationers juridiska rättigheter, villkoren för alla köpeavtalet från återförsäljare som du har ingått (som kommer att gälla mellan dig och återförsäljaren) och Dells avtalsvillkor för slutanvändare. Dell kan också ge en extra hårdvarugaranti - fullständiga uppgifter om Dells garantivillkor kan hittas genom att gå till www.Dell.com, välj ditt land från listan längst ner på "hem" sidan och klicka sedan på "villkor", länk för slutanvändartermer eller "stöd"-länken för garantivillkoren.

Var god och läs alla [restriktioner och ansvarsfriskrivningar](#).

[Tillbaka till innehållssidan](#)

Rättsligt föreskrivande: Dell™ KM632 Trådlöst tangentbord för desktop och mus

Rättslig- och Säkerhetsinformation
Tangentbord rättslig modell: KG-1089
Mus rättslig modell: MG-1090
Hårdvarunyckel rättslig modell: RG-1091

Rättslig information

Dessa enheter följer Del 15 i FCC-reglerna. Användningen av enheterna är föremål för de två följande villkoren: (1) Enheten får inte orsaka skadliga störningar och (2) denna enhet måste acceptera alla störningar som kan orsaka oönskad drift.

Denna utrustning har testats och befunnits överensstämma med gränserna för en Klass B digital enhet, enligt del 15 av FCC-reglerna. Dessa gränser har utformats för att tillhandahålla förnuftigt skydd mot skadlig intervention i en bostadsinstallation. Denna utrustning genererar, använder, och kan stråla radiofrekvens energi. Om utrustningen inte installeras och används i överensstämmelse med instruktionerna, kanske utrustningen orsakar skadlig störning för radiokommunikation. Emellertid, kan ej garanteras att störningar inte uppkommer för en viss installation. Om denna utrustning inverkar skadligt på radio eller TV mottagning, något som kan fastställas genom att slå på och av utrustningen, uppmuntras användaren att försöka korrigera störningen genom att vidta en eller flera av åtgärderna som beskrivs nedan:

- Omlokalisera denna enhet.
- Öka avståndet mellan enheten och mottagaren.
- Anslut enheten till ett uttag på en krets som avviker från annan elektronisk utrustning.
- Konsultera återförsäljaren eller en erfaren radio tekniker för hjälp.

Godkännande: FCC, CE, cULus, ICES, VCCI, NOM, BSMI, NCC, C-Tick, SRRC, TELEC, IDA, KCC.

Var god och läs alla [restriktioner och ansvarsfriskrivningar](#).

[Tillbaka till innehållssidan](#)

Certifieringar: Dell™ KM632 Trådlöst tangentbord för desktop och mus

Microsoft WHQL logotyp

Dell™ KM632 trådlöst tangentbord för desktop och mus har gått igenom WHQL logotyp testning av Microsoft Windows Kvalitetslaborationer för hårdvara.

WHQL logotyp är en certifieringsplan som drivs genom Microsoft Windows Kvalitetslaborationer för hårdvara. I detta fall säkerställs att hårdvaran är kompatibel med Microsofts operativsystem. Tangentbordet och musen är kvalificerade genom användning av WHQL testutrustning och ingår i [Microsoft Hardware Compatibility List](#).

Var god och läs alla [restriktioner och ansvarsfriskrivningar](#).

[Tillbaka till innehållssidan](#)